



Blowflex Easy

Blowflex Easy je in-line ionizační vzduchová tryska určená pro neutralizaci statické elektřiny a čištění různých povrchů. Tryska je napájena 24 V DC, vysokonapěťové části jsou umístěny uvnitř trysky.

Vysoká účinnost vybíjení statické elektřiny je umožněna díky unikátnímu principu (patent) ionizace pomocí vysoké frekvence a vysokého napětí.

Zelená LED indikuje správnou činnost trysky

Nástrčné šroubení pro hadici 8 mm je standard. V případě potřeby je možné použít 1/4" BSP vzduchovou vsuvku.

Umístění a poloha trysky je libovolná vzhledem k aplikaci pomocí univerzálních držáků: závity M8 zespodu trysky nebo otvory průměr 6 mm ze strany.

Kryt trysky má krytí IP66 což umožňuje časté čištění.

Je k dispozici široká řada uspořádání výstupních trysek pro optimální distribuci ionizovaného vzduchu pro každou aplikaci.



Simco-Ion Netherlands

Postbus 71
Lochem, The Netherlands NL-7240 AB

Tel: +31 (0)573 288333

Fax: +31 (0)573 257319

general@simco-ion.nl

www.simco-ion.nl

Technická specifikace

Napájení

Napájecí napětí	24 V DC
Proud	Max. 0,3 A DC
Konektor	M12, samice, 5 pole

Vstup

Stlačený vzduch	1 - 7 bar (15 - 100 PSI)
	Čistý bez vody a oleje.

Připojení	G 1/4" vnitřní, 8 mm hadice
-----------	-----------------------------

Připojení na výstupu	G (= BSPP) 1/4" vnitřní
----------------------	-------------------------

Prostředí	Průmysl, vnitřní
Krytí	IP66
Teplota	0 - 55 °C

Indikace Stavů

- zelená LED	Off – bez napájení On – v činnosti
--------------	---------------------------------------

Rozměry

Bez konektoru	Blowflex	S držákem
	98 mm	98 mm
	27,3 mm	50 mm
	53,2 mm	56,2 mm

Váha	180 g
------	-------

Kryt	PC-ABS / PUR
------	--------------

Univerzální držák	PA66/6
-------------------	--------

Možnosti výstupu vzduchu:

+ Základ

Vstup: 8 mm nástrčné šroubení
Výstup: ¼" BSP



+ In-Line

Vstup: 8 mm nástrčné šroubení
Výstup: 8 mm nástrčné šroubení
Je možné připojit max.500 mm hadici o průměru 8 mm a konec zakončit tryskou.



+ Inside

Vstup: 8 mm nástrčné šroubení
Výstup: Přímá nebo zahnutá ¼" nerezová trubka až do 900 mm. Tato konfigurace je typicky určená pro čištění vnitřku nádob.



+ Kruhová (plastová)

Vstup: 8 mm nástrčné šroubení
Výstup: Kruhová tryska s kuželovým tvarem výstupu. Čištění a neutralizace statické elektřiny menších předmětů.



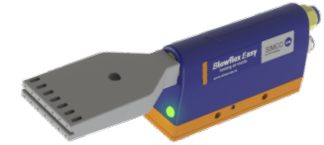
+ Kruhová (nerez)

Vstup: 8 mm nástrčné šroubení
Výstup: Kruhová tryska s kuželovým tvarem výstupu. Čištění a neutralizace statické elektřiny menších předmětů v agresivním prostředí.



+ Plochá

Vstup: 8 mm nástrčné šroubení
Výstup: Plochý tvar výstupu vzduchu
Typicky pro aplikace neutralizace statické elektřiny a čištění plochých povrchů nebo pro oddělování jednotlivých archů.



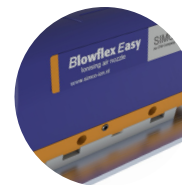
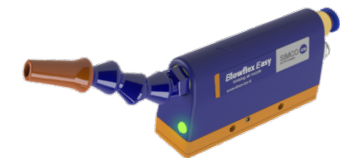
+ Bodová

Vstup: 8 mm nástrčné šroubení
Výstup: Kruhová tryska s bodovým proudem vzduchu. Zvláště při potřebě velké ofukovací síly.



+ Flexibilní

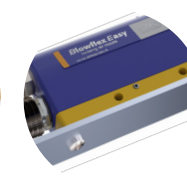
Vstup: 8 mm nástrčné šroubení
Výstup: Flexibilní hadice až do 500 mm
Typicky pro tvarové, nerovné povrchy. Flexibilní hadice není zajišťována firmou Simco (pouze základní konfigurace).



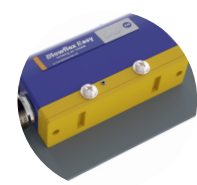
Univerzální držák malý



Univerzální držák široký



Montáž ze spodu



Montáž ze strany