

CRN52

Spot Nozzle – Bodová tryska

Rotační tryska pro povrchy do 65 mm
a pro vrtané otvory/prohlubně.

CRN52 - robustní **tryska** s nejvyšším čisticím výkonem
v kompaktním designu - více **udržitelné** a méně
nákladné než mokré čištění.

Rotační vzduchová tryska vytvoří **pulzující a turbulentní**
proud vzduchu a optimalizuje víření a oddělování částic z
povrchu.

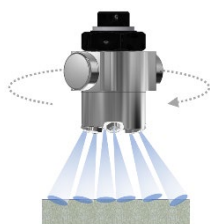
Dříve patentovaná automatická regulace otáček zaručuje
konstantní a na tlaku nezávislé otáčky, což zajišťuje
spolehlivost procesu v automatizovaném provozu.

Spot Nozzle CRN52

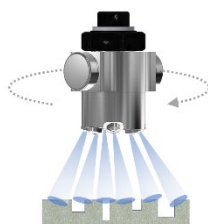


Aplikace

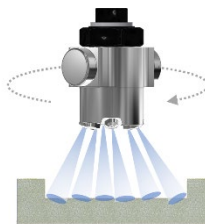
Koncentrované čištění
povrchů předmětů



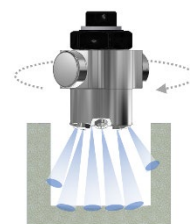
Čištění vrtaných
otvorů/prohlubní



Čištění drážek a štěrbin



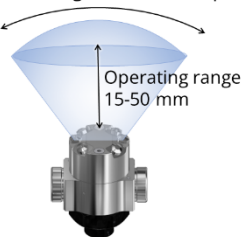
Čištění menších
slepých otvorů



Speciální vlastnosti

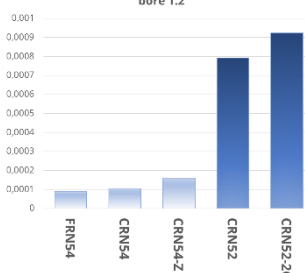
Trysku CRN52 je možné optimálně adaptovat pro konkrétní čisticí aplikace.

Effective angle 70° in 10° steps



Effective diameter \varnothing 65 mm
@25 mm distance

Effective force in N per mm² @25mm with
bore 1.2

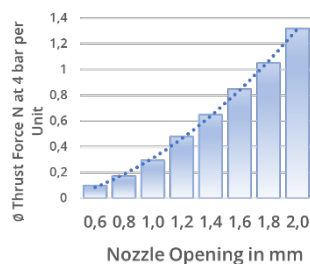


Nastavení úhlu výstupních trysek

Trysky mohou být namířeny **na**
místo čištění párově po 10°
krocích (každých 10, 20 nebo
30°)

Koncentrace přitlačné síly na malou oblast

Pro zvýšení **efektivní síly**
jsou otvory výstupních trysek
soustředěny na menší oblast,
viz efektivní síla na mm²
v porovnání s ostatními typy
trysek v grafu.



Velikost otvoru výstupní trysky

Pro zvýšení **přitlačné síly**
lze zvolit otvory výstupních
trysek od 0,6 do 2,0 mm.



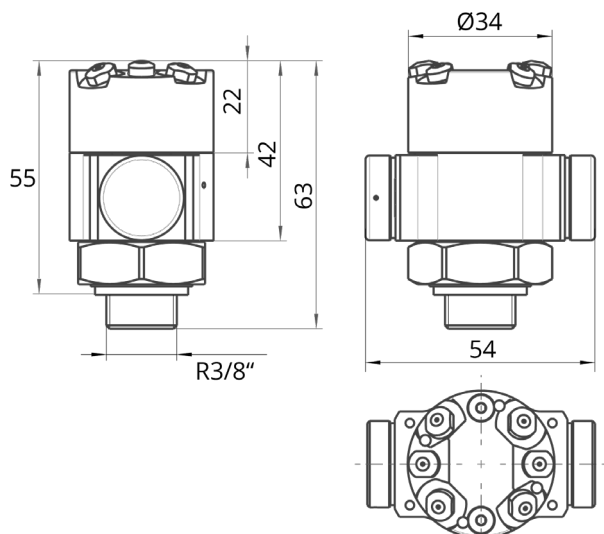
Extra trysky uprostřed

Pro dosažení i na axiální
problémové oblasti jako
jsou vrtané otvory lze
objednat vrchní část trysky
s dalšími **2 cílenými**
středovými tryskami
(nakloněnými k sobě pod
úhlem 0 and 8°).



CRN52 Spot Nozzle - Datový list

Rozměry



Technické specifikace

Provozní rozsah	15 - 50 mm, optimální 15-25 mm	
Efektivní průměr	axiální max cca. 50 mm @10 mm, 100 mm @50 mm vzdálenost	
Počet trysek	2 x 3 max. pod úhly 10°, 20° a 30°	
Provozní tlak	4 – 10 barů, doporučeno: 5 - 8 barů	
Kvalita stlačeného vzduchu	bez oleje, filtrovaný: jemnost filtru < 20 µm, nejméně třída 2 ISO 8573-1:2010	
Připojení	G3/8" se SW30	
Rychlost otáčení	750 1/min. +/- 8 %	
Akustický tlak	75 db(A)	
Životnost ložisek	>10 let	
Váha	165 g	
Materiál	Tělo trysky:	hliník
	Výstupní trysky:	neruzová ocel
	Osa:	galvanicky upravená mosaz
Prostředí	teplota 0 - 60 °C a vlhkost < 80 % rH (bez kondenzace)	

Obsah dodávky

- Rotační tryska CRN52
- Výstupní trysky s průměrem dle vašeho výběru namontované ve vybraných úhlech (možnost částečné montáže do 3 úhlových poloh)
- Těsnicí kroužek 3/8" (připojení stlačeného vzduchu)
- Pokyny k montáži

Varianty / Údaje pro objednání

CRN52-	Základní kód položky
Ex-CRN52	Varianta pro výbušné prostory Ex II 2G/D c II B T6
-2C-	se 2 středovými tryskami
-x.x-	Výstupní trysky (DE) s průměrem otvoru x.x v mm (0.6, 0.8, 1.0, 1.2, 1.4, 1.6, 1.8, 2.0)
-G	Volitelný připojovací závit G: ¼

Spotřeba vzduchu

Spotřeba vzduchu v l/min.

mm	@5 bar		@8 bar	
	Std (6)	-2C- (8)	Std (6)	-2C- (8)
0.6	177	194	213	264
0.8	228	254	291	362
1.0	309	397	467	607
1.2	404	582	668	873
1.4	512	718	851	1111
1.6	620	934	1054	1433
1.8	791	1115	1254	1687
2.0	962	1391	1631	2140

(více hodnot na vyžádání)

Náhradní díly

000 001 013-d	Výstupní trysky s otvorem d=průměr 0.6-2.0 mm
000 102 013	Těsnění ložiska
900 001 001	Ložisko
900 001 002	Pojišťovací kroužek

Příslušenství

899 001 035	Montážní klíč k výstupním tryskám
-------------	-----------------------------------