

### Antistatická tyč typ SS 1/2", SS 3/4" a zdroj typ A2A4S

#### POPIS

Antistatické tyče napájené vysokonapětovým zdrojem vytváří elektrické pole, které způsobí, že vzduchové molekuly v okolí tyče se rozloží na kladné a záporné ionty. Vzhledem k tomu, že se opačné náboje přitahují, bude každý nabitý materiál (kladně i záporně) procházející podél tyče, přitahovat ionty až dojde k jeho neutralizaci.

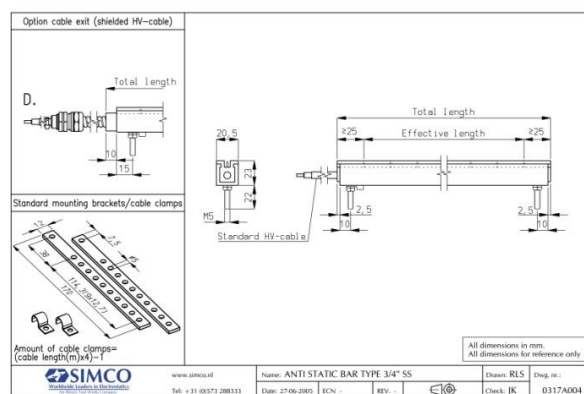
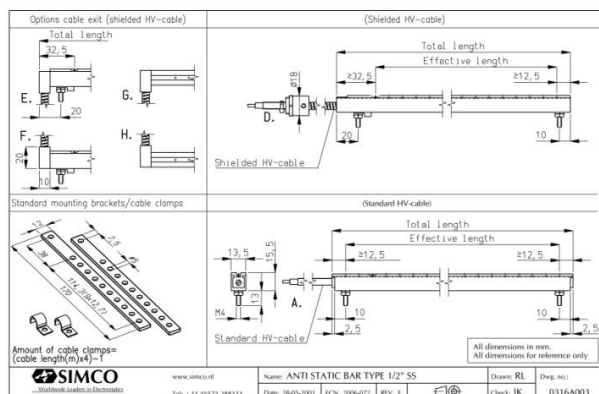
Materiály se nebudou dále navzájem přitahovat nebo lepit ke stroji. Také přitahování prachu, nebezpečí ohně nebo výbuchu a nepříjemné šoky pro obsluhu budou účinně omezeny.

Antistatické tyče typ SS se vyrábí ve dvou velikostech 1/2" (max. délka 4000 mm) a 3/4" (max. délka 5000 mm). Emitační hroty těchto antistatických tyčí jsou přímo připojeny k vysokému napětí. Tyto tyče se většinou instalují v místech, kde není možné se dotknout hrotů (např. pod krytem u balicích strojů). Tyče se snadno čistí nekovovým kartáčem a mohou se tedy používat i ve špinavých prostředích.



#### Technická specifikace antistatických tyčí SS

- pracovní dosah 10 – 30 mm
- materiál tyče hliník, PTFE, speciální slitina ionizačních hrotů
- vysokonapětový kabel kovový stíněný
- váha 1/2" SS 0,56 kg/m, 3/4" SS 0,6 kg/m
- okolní teplota 150 °C se speciálním kabelem
- podmínky použití průmyslové prostředí
- provozní napětí 4 kV střídavé
- na přání vývod kabelu do pravého úhlu
- doporučený napájecí zdroj A2A4S
- schváleno CE, UL



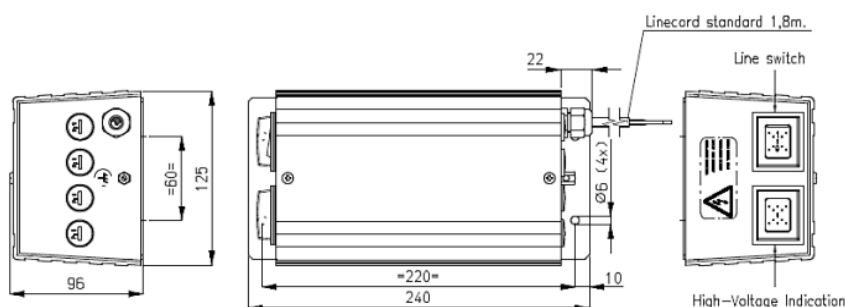
## Napájecí zdroj typ A2A4S

Standardní model s moderní konstrukcí a snadným připojením antistatických zařízení. Je vybaven vypínačem s kontrolkou a kontrolkou vysokého napětí. Napájecí zdroj je bezpečný vzhledem k proudovému omezení na max. 2,5 mA. Skříň zdroje má krytí IP-54, splňuje evropské normy CE i americké UL, k zařízení je dodáváno Prohlášení o shodě dle zákona č. 22/1997. Zdroj má 4 výstupy. Standardní zdroj lze doplnit o možnost vyvažování iontů, kontrolu vysokého napětí (v případě poruchy je aktivován zvukový nebo světelný alarm) a dálkové ovládání. Napájecí zdroj nevyžaduje žádnou údržbu.



### Technická specifikace napájecího zdroje typ A2A4S

– materiál skříně	práškově lakovaná ocel, hliník
– váha	2,8 kg
– počet výstupů	4
– vypínač s kontrolkou	ano
– přívodní kabel	1,8 m
– okolní teplota	0 - 55 °C
– podmínky použití	průmyslové prostředí
– krytí	IP-54
– indikace vysokého napětí	ano
– primární napětí	230 V, na přání 110 V
– primární proud	max. 0,2 A
– frekvence	50 Hz, na přání 60 Hz
– výstupní napětí	4000 V střídavé
– výstupní proud	max. 2,5 mA
– příkon	50 W
– na přání	vyvážení iontů, dálkové ovládání, indikace vysokého napětí (alarm) – provedení A2A4BHR
– schváleno	CE, UL



**LONTECH**  
STATICKÁ ELEKTRINA

### Obchodní zastoupení firmy Simco ION:

LONTECH – surface treatment, s.r.o., CZ-533 22 Býšť 34  
(okres Pardubice)

Tel.: +420 466 989 560, Tel.: +420 603 471 086

E-mail: [lontech@lontech.cz](mailto:lontech@lontech.cz)

Internet: [www.lontech.cz](http://www.lontech.cz), [www.staticka-elektrina.cz](http://www.staticka-elektrina.cz)