

Vlastnosti:

- tryska s úsporou stlačeného vzduchu
- plochý výstup vzduchu
- standardní připojení vzduchu 1/8" BSP
- proudově omezený emitační hrot, bez nebezpečí při dotyku
- různé možnosti instalace
- možnost otočení výstupu o 90°
- nízká úroveň hluku

Ionizační tryska Flat Nozzle

Ionizační tryska **Flat Nozzle** se používá pro čištění a neutralizaci elektrostaticky nabitých předmětů. Vzhledem k použití stlačeného vzduchu je možné neutralizovat a čistit i obtížně dosažitelná místa.

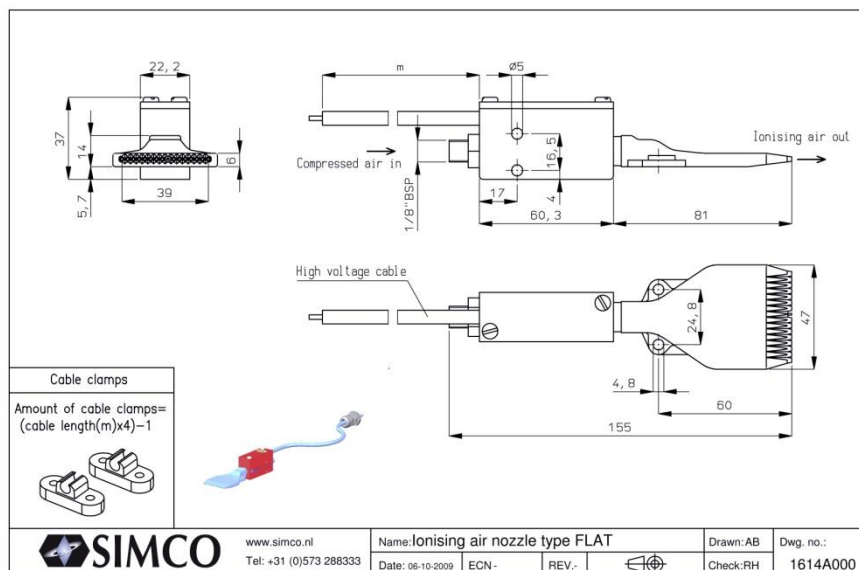
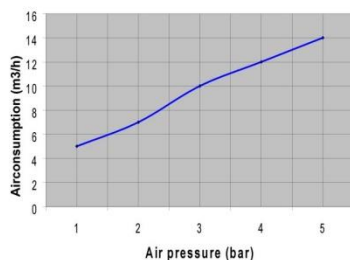
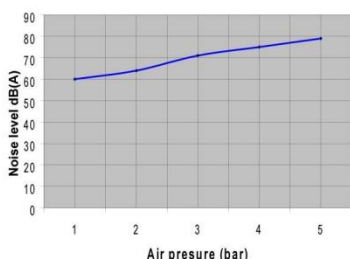
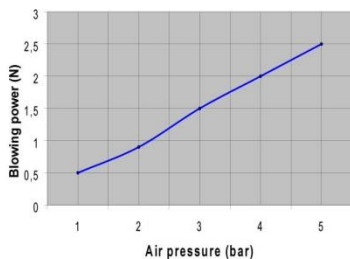
Ionizační tryska připojená k napájecímu zdroji vytváří proud vzduchu, který obsahuje množství kladných a záporných iontů. Vzhledem k tomu, že se opačné náboje přitahují, bude každý nabitý materiál (kladně i záporně) přitahovat ionty opačné polarity až dojde k jeho neutralizaci. Neutralizovaný materiál nebude dále přitahovat nečistoty.



Proud v ionizační trysce **Flat Nozzle** je omezen, takže dotknutí se emitačního hrotu je bezpečné.

Ionizační tryska **Flat Nozzle** je také vhodná pro neutralizaci elektrostatického náboje na nakladačích a vykladačích tiskových strojů.

Flat Nozzle	
Pracovní dosah	50 - 300 mm
Materiál trysky	ABS a PVC
Ionizační hroty	speciální slitina
Kabel	3 m, PVC a PE (možnost kovový stíněný) nebo flexibilní silikonový
Váha	0,23 kg včetně 3 m HV kabelu
Okolní teplota	0 – 55°C
Pracovní prostředí	aplikace v průmyslu
Maximální proud mezi emitačním hrotem a zemí	< 0,3 mA
Maximální tlak vzduchu	6 bar
Připojení vzduchu	1/8" BSP
Pracovní napětí	7 kV AC
Napájecí zdroj	A2A7S



Napájecí zdroj typ A2A7S
Standardní model s moderní konstrukcí a snadným připojením antistatických zařízení. Je vybaven vypínačem a kontrolkou vysokého napětí. Napájecí zdroj je bezpečný vzhledem k proudovému omezení na max. 2,5 mA. Skříň zdroje má krytí IP-54, splňuje evropské normy CE i americké UL. Zdroj má 4 výstupy.



LONTECH
STATICKÁ ELEKTŘINA

Obchodní zastoupení:
LONTECH-surface treatment, s.r.o.
CZ-533 22 Býšť 34 (okres Pardubice)
Tel.: +420 466 989 560
Tel.: +420 603 471 086
E-mail: lontech@lontech.cz
Internet: www.lontech.cz

A2A7S	
Primární napětí	230 V, 50 Hz, max. 0,2 A
Výstupní napětí	7 kV AC, max. 2,5 mA
Příkon	50 W
Počet výstupů	4
Váha	2,8 kg
Okolní teplota	0 – 55°C
Pracovní prostředí	aplikace v průmyslu
Krytí	IP 54
Indikace vysokého napětí	ano
Materiál skříňe	práškově lakovaná ocel, hliník
Na přání	vyvážení iontů, dálkové ovládání, indikace vysokého napětí – alarm
Schváleno	CE, UL